

Λαζανιά

παραδοσιακός οικισμός



Τοποθεσία οικισμού Λαζανιά

Βρίσκεται στα Ν.Δ. της Λευκωσίας σε απόσταση περίπου 40 χιλιομέτρων από το κέντρο της πρωτεύουσας.

Κατατάσσεται στα ημιορεινά χωριά της Κύπρου και παρουσιάζει κοινά αρχιτεκτονικά στοιχεία με αντίστοιχους ημιορεινούς οικισμούς στο νησί μας.



Ιστορική Εξέλιξη του χωριού

Πιθανότατα ήρθαν οι
πρώτοι Κύπριοι
κάτοικοι στο χωριό

Λόγω τοποθεσίας, δεν
έμεινε αμέτοχος στον
απελευθερωτικό αγώνα
(ολοκαύτωμα Αυξεντίου,
κρησφύγετα)

ΦΡΑΓΚΟΚΡΑΤΙΑ
1192 - 1489

ΒΕΝΕΤΟΚΡΑΤΙΑ
1489 - 1571

ΤΟΥΡΚΟΚΡΑΤΙΑ
1571 - 1878

ΑΓΓΛΟΚΡΑΤΙΑ
1878 - 1960

ΚΥΠΡΙΑΚΗ ΔΗΜΟΚΡΑΤΙΑ
1960 -

Θεμελιώθηκε από
μια φάρμα των
Λουζινιανών
βασιλιάδων

1885: Οικοδόμηση
εκκλησίας Αγίου
Γεωργίου

1960 και μετά δεν έγινε
κανένας γάμος και κανένα
ζευγάρι δεν έμεινε στο χωριό



Η Λαζανιά σήμερα



Χωροθετήση παραδοσιακού οικισμού

Δημοτικό Σχολείο Λαζανιάς
Λειτουργεί σαν εστιατόριο σήμερα

Εκκλησία Αγίου Γεωργίου

πρός
Γούρρι

πρός
Δευκωσία

πρός
Μοναστήρι
Μαχαιρά

Κλίμακα 1:1000



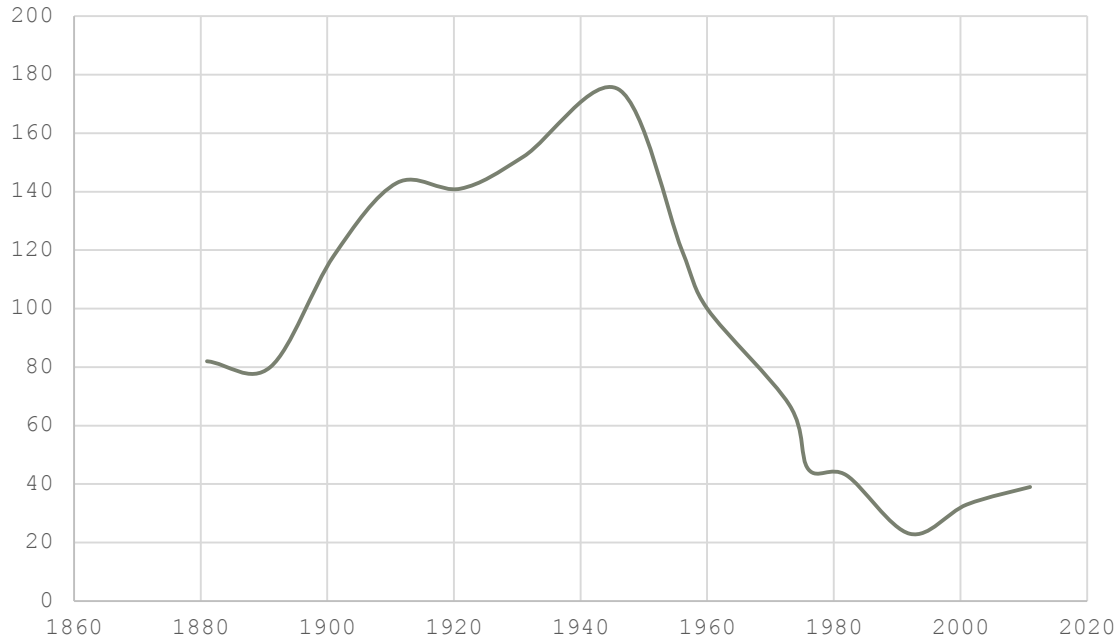
Εκκλησία Αγίου Γεωργίου

- Οικοδομήθηκε το 1885 και είναι αφιερωμένη στον Άγιο Γεώργιο
 - Ευλόγλυπτη με πολύ σπάνιο εικονοστάσι
 - Αντικατέστησε τη θέση ενός παλαιότερου ναού
- Η στέγη της εκκλησίας τότε ήταν επίπεδη χωμάτινη
- Το 1855 ανακαινίστηκε από τους μοναχούς του Μαχαιρά

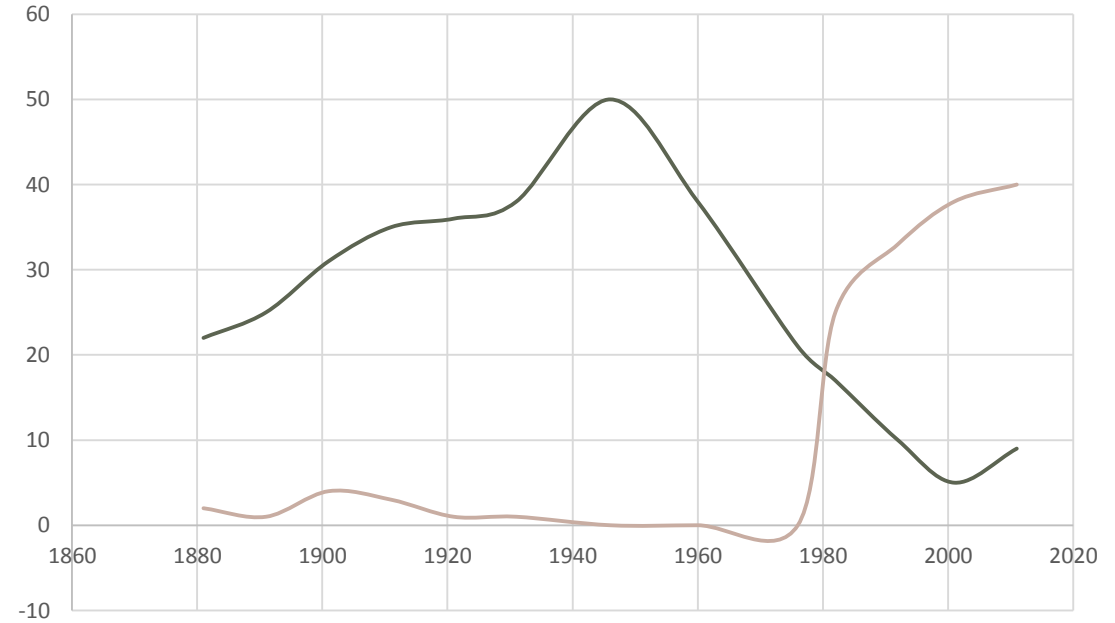


Κάτοικοι χωριού

Ο αριθμός των κατοίκων με την πάροδο του χρόνου



Αριθμός κτιρίων: ακατοίκητα & κατοικημένα



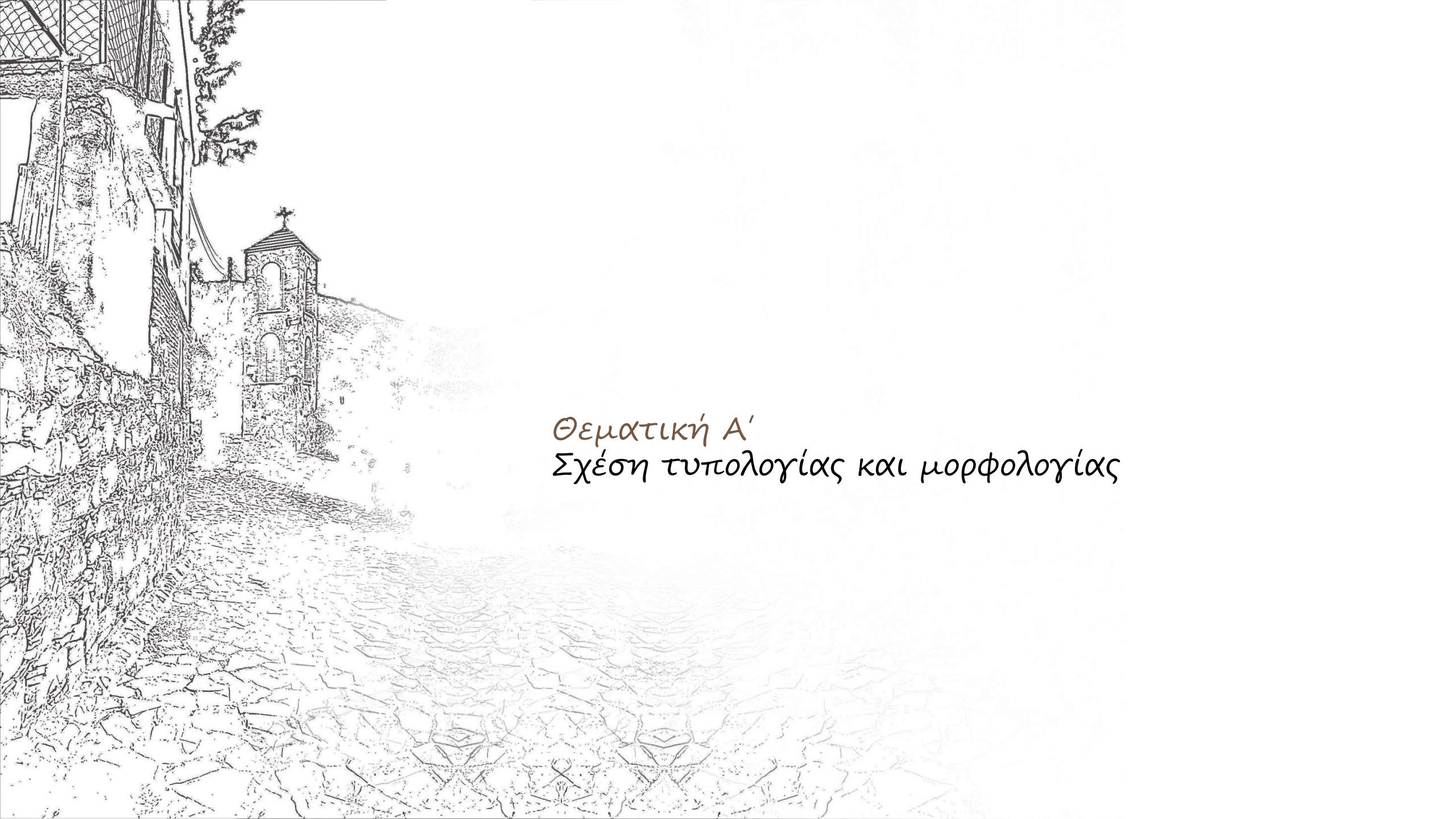
Οι κυριότερες ασχολίες τους ήταν η αμπελουργία, οι αμυγδαλιές και οι ελιές. Ασχολούνταν λιγότερο με την κτηνοτροφία, ενώ πολλοί από τους κατοίκους εργάζονταν στη Μονή του Μαχαιρά.



Στενά σοκάκια

Από τα κύρια χαρακτηριστικά του χωριού αποτελούν τα στενά σοκάκια, όπου η προσβασιμότητα στα αυτοκίνητα είναι περιορισμένη.

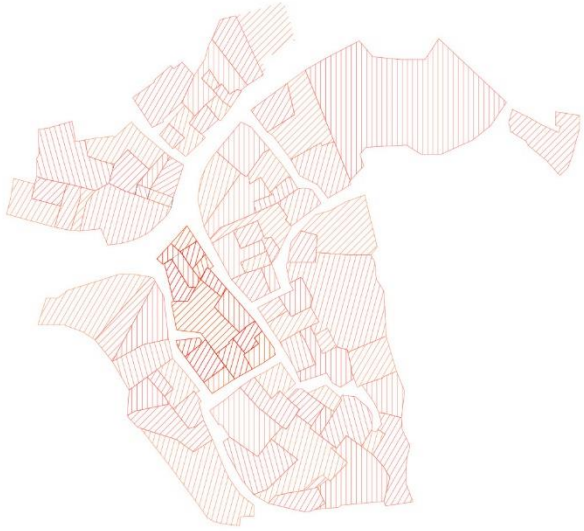




Θεματική Α'
Σχέση τυπολογίας και μορφολογίας

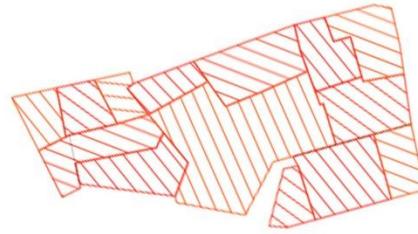
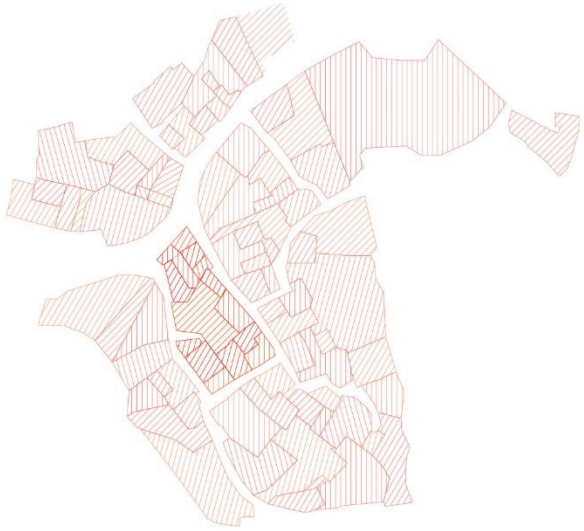
Σχέση τυπολογίας και μορφολογίας

Νοτιοανατολική όψη, πάροδος κύριας λεωφόρου



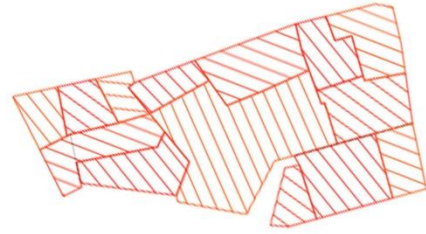
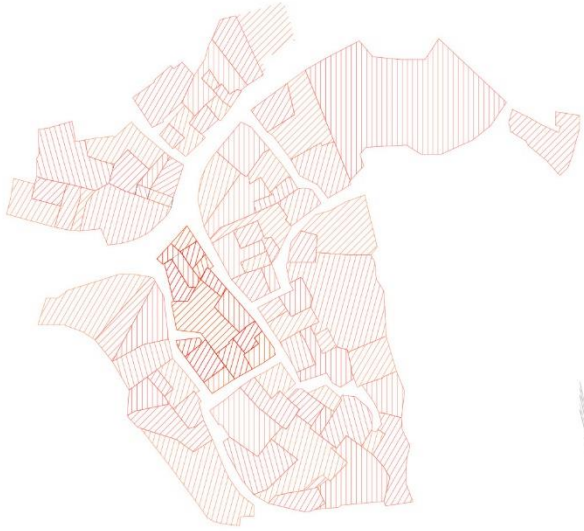
Σχέση τυπολογίας και μορφολογίας

Νοτιοανατολική όψη, πάροδος κύριας λεωφόρου



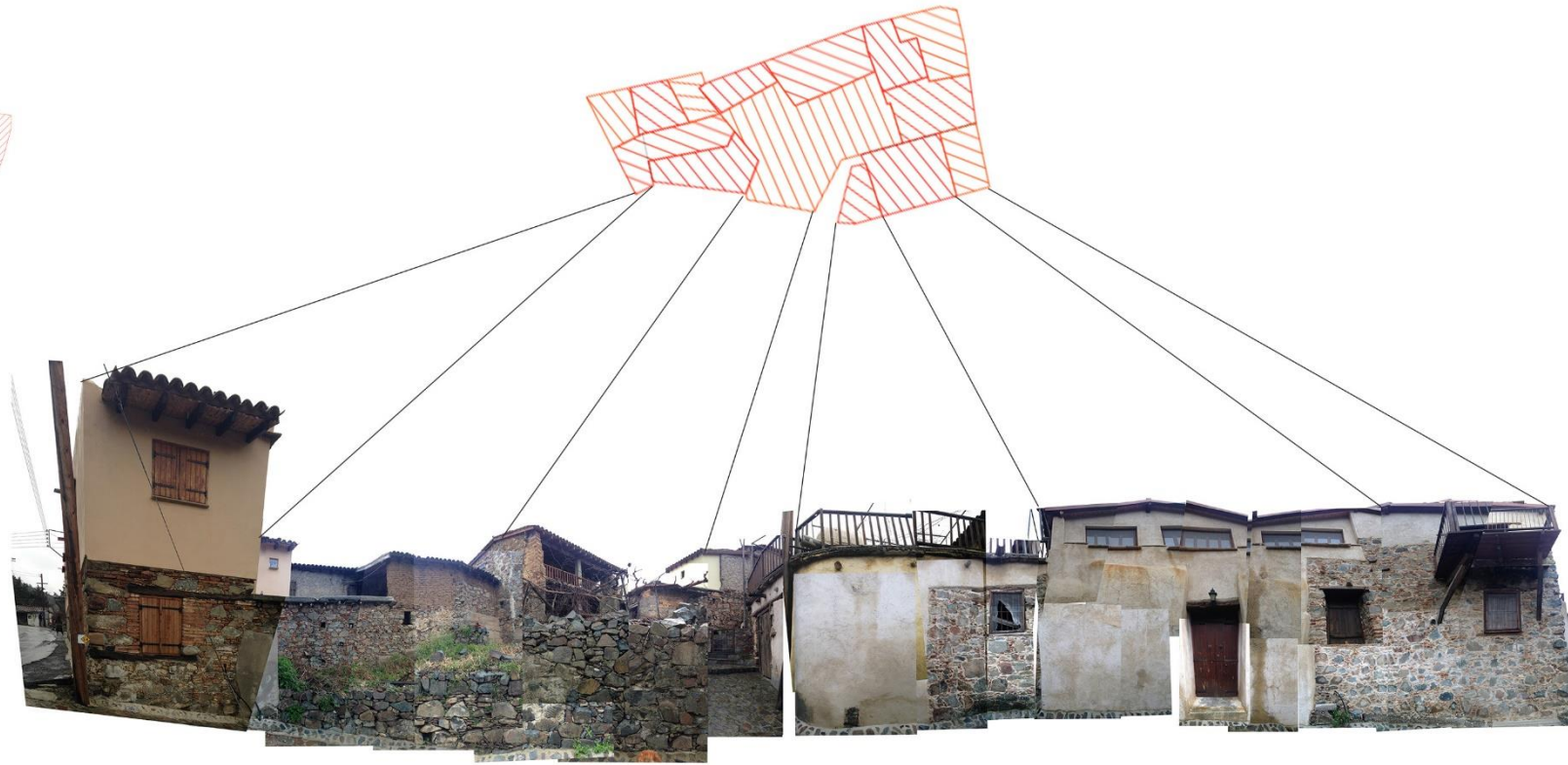
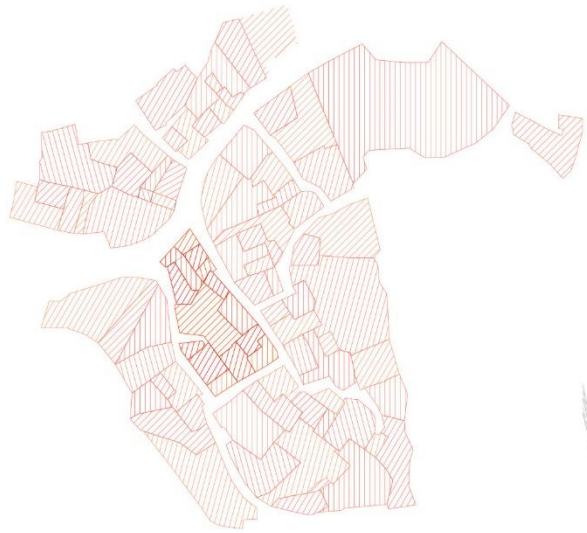
Σχέση τυπολογίας και μορφολογίας

Νοτιοανατολική όψη, πάροδος κύριας λεωφόρου



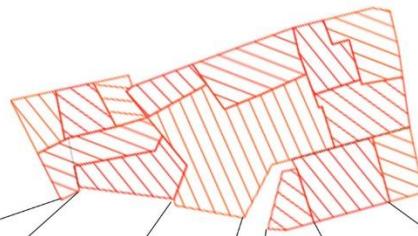
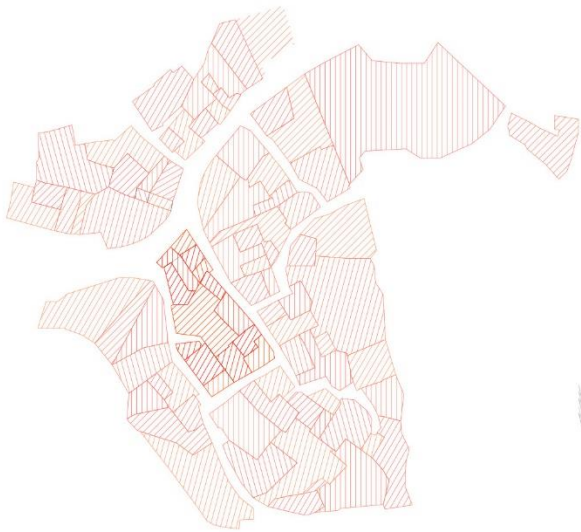
Σχέση τυπολογίας και μορφολογίας

Νοτιοανατολική όψη, πάροδος κύριας λεωφόρου



Σχέση τυπολογίας και μορφολογίας

Νοτιοανατολική όψη, πάροδος κύριας λεωφόρου



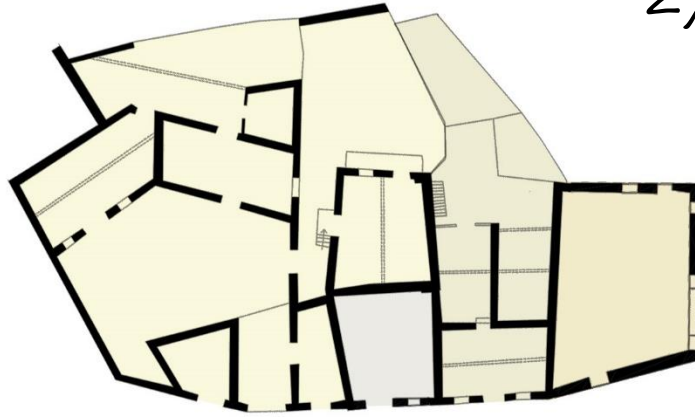
Σχέση τυπολογίας και μορφολογίας

Νοτιοανατολική όψη, πάροδος κύριας λεωφόρου



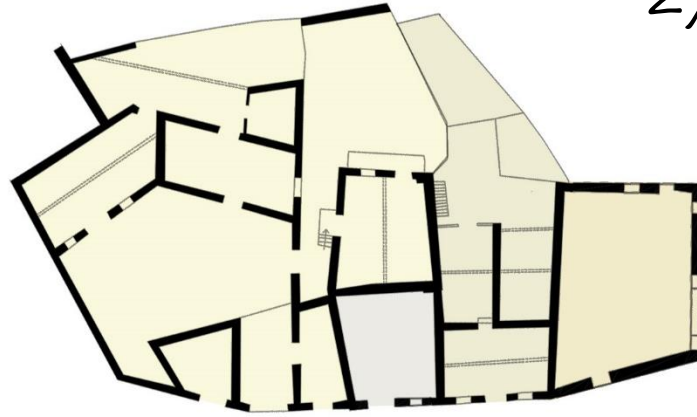
Σχέση τυπολογίας και μορφολογίας

Νοτιοανατολική όψη, πάροδος κύριας λεωφόρου



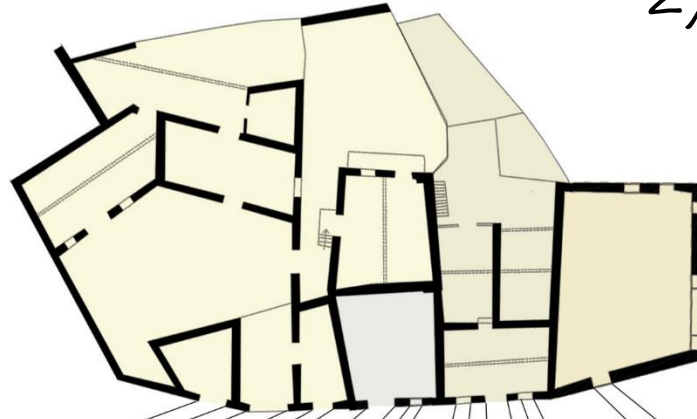
Σχέση τυπολογίας και μορφολογίας

Νοτιοανατολική όψη, πάροδος κύριας λεωφόρου



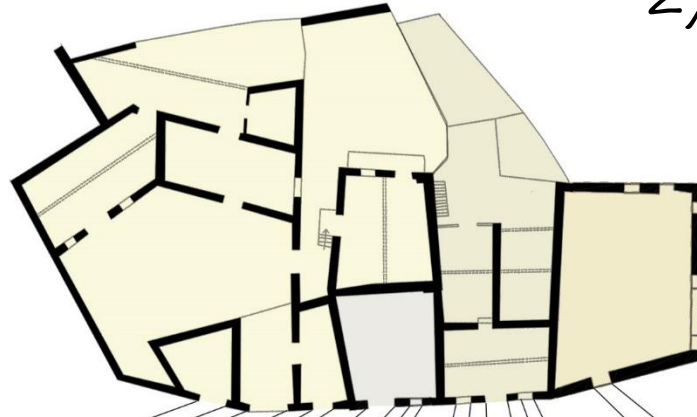
Σχέση τυπολογίας και μορφολογίας

Νοτιοανατολική όψη, πάροδος κύριας λεωφόρου



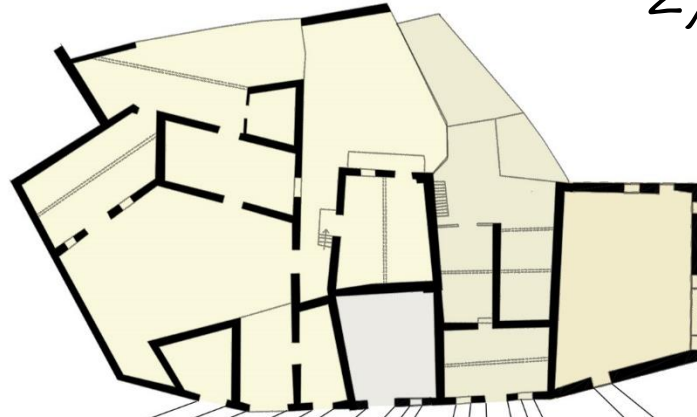
Σχέση τυπολογίας και μορφολογίας

Νοτιοανατολική όψη, πάροδος κύριας λεωφόρου



Σχέση τυπολογίας και μορφολογίας

Νοτιοανατολική όψη, πάροδος κύριας λεωφόρου



Σχέση τυπολογίας και μορφολογίας

Βορειοδυτική όψη, πάροδος κύριας λεωφόρου



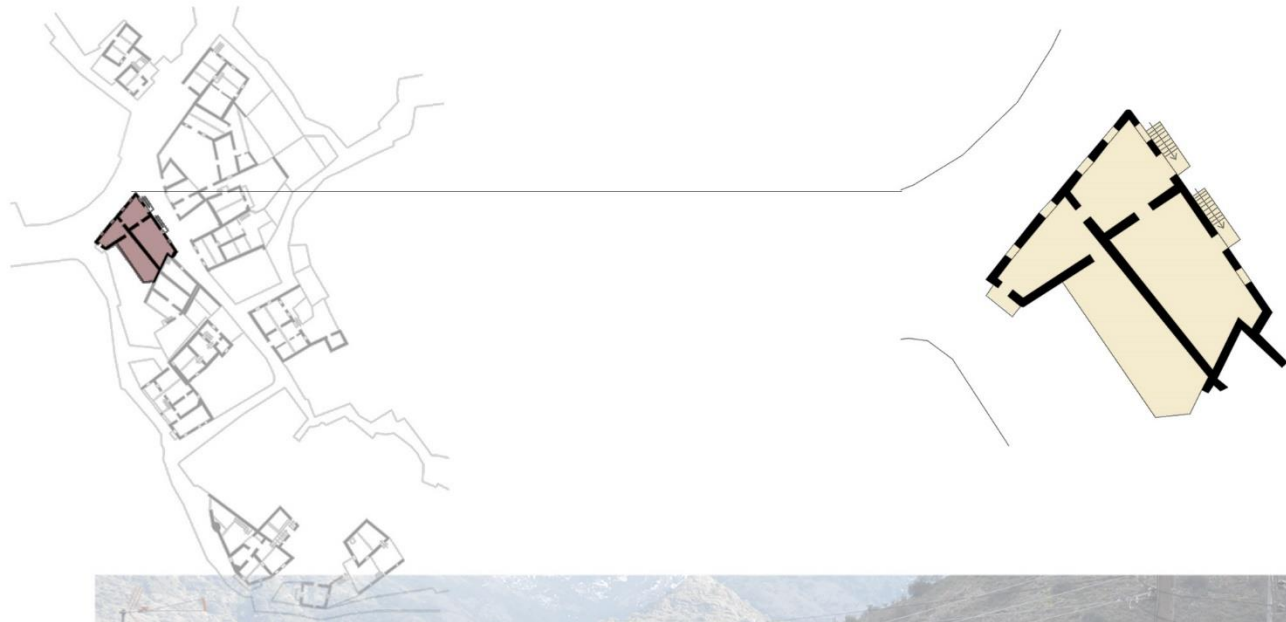
Σχέση τυπολογίας και μορφολογίας

Βορειοδυτική όψη, πάροδος κύριας λεωφόρου



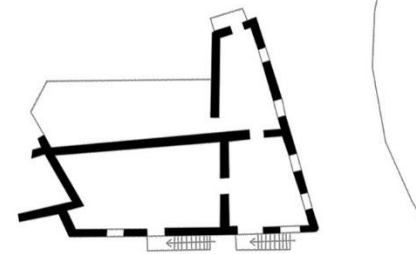
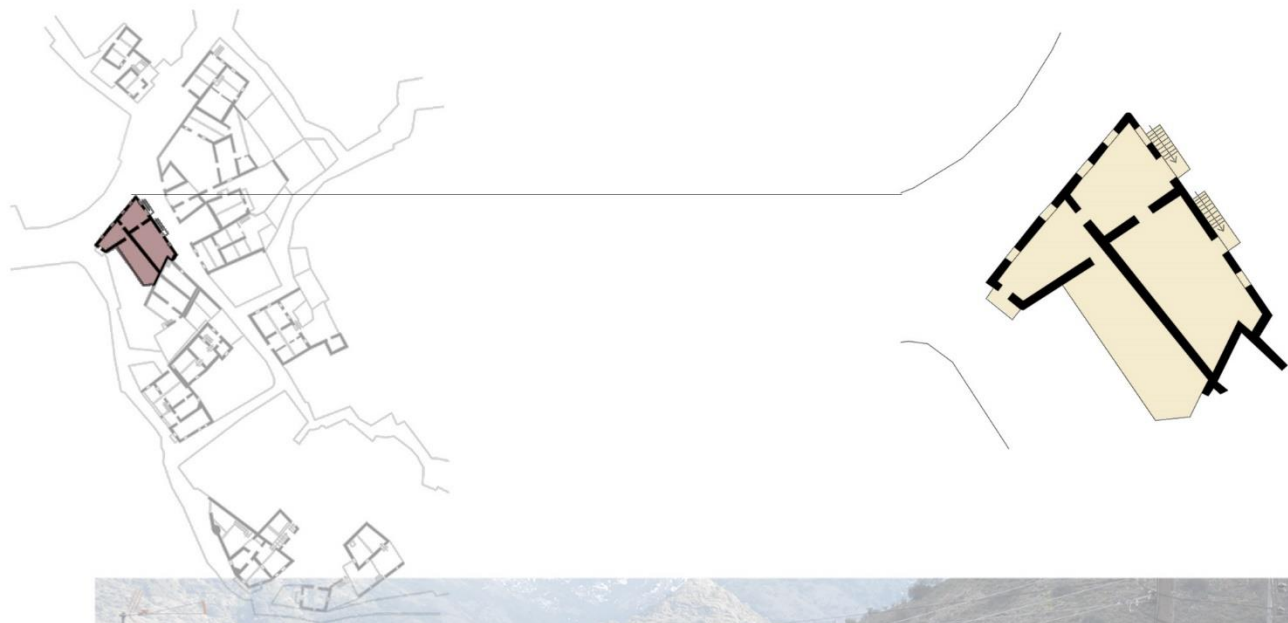
Σχέση τυπολογίας και μορφολογίας

Βορειοδυτική όψη, πάροδος κύριας λεωφόρου



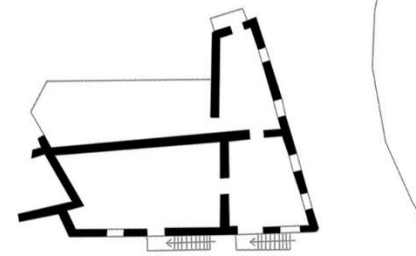
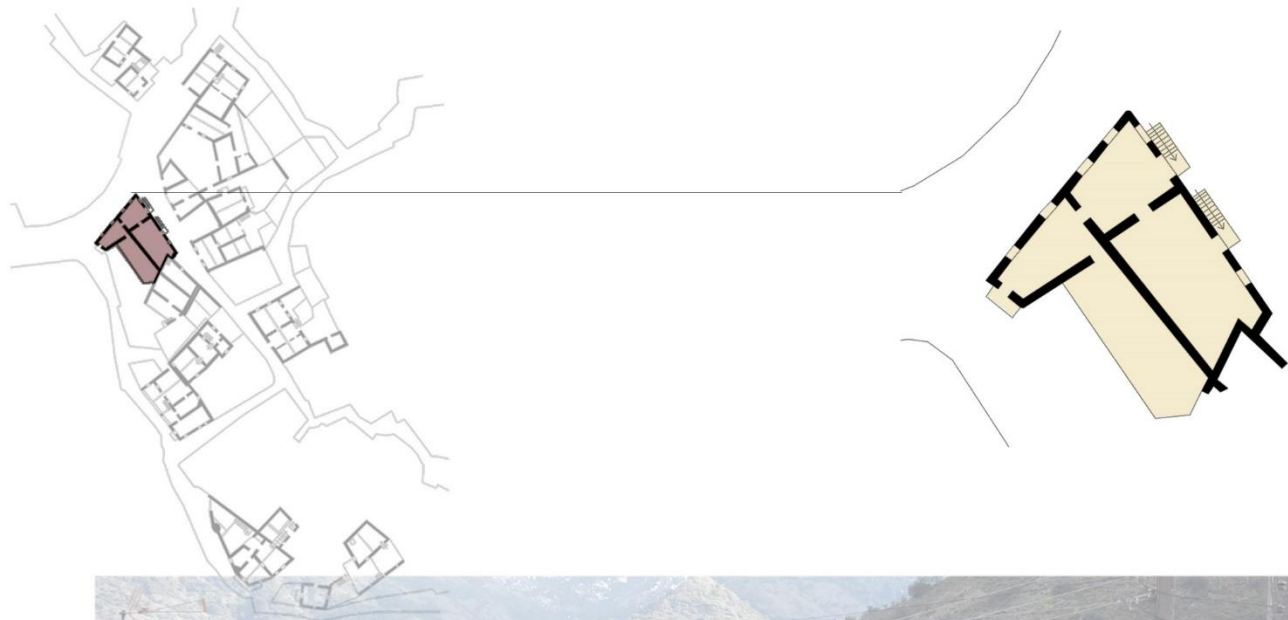
Σχέση τυπολογίας και μορφολογίας

Βορειοδυτική όψη, πάροδος κύριας λεωφόρου



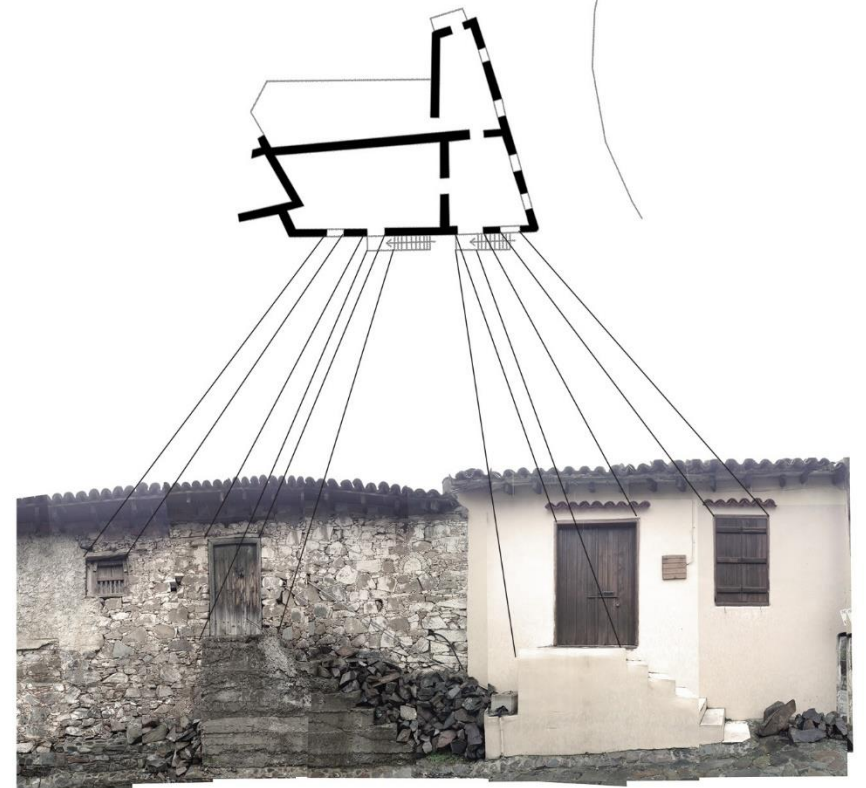
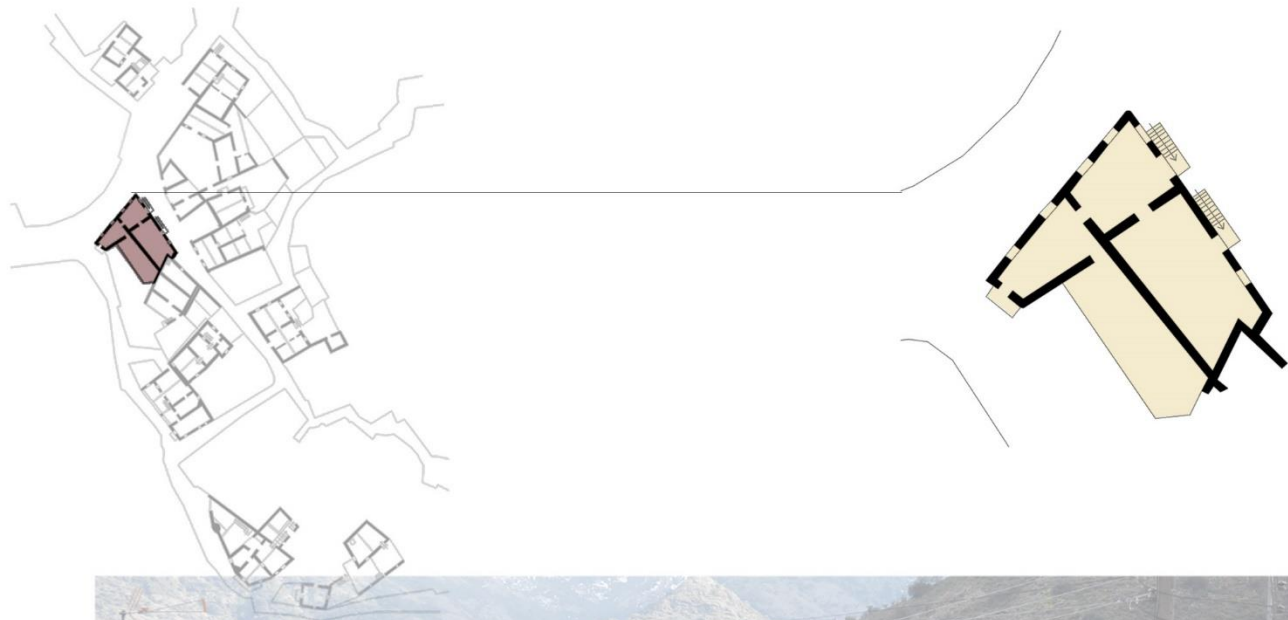
Σχέση τυπολογίας και μορφολογίας

Βορειοδυτική όψη, πάροδος κύριας λεωφόρου



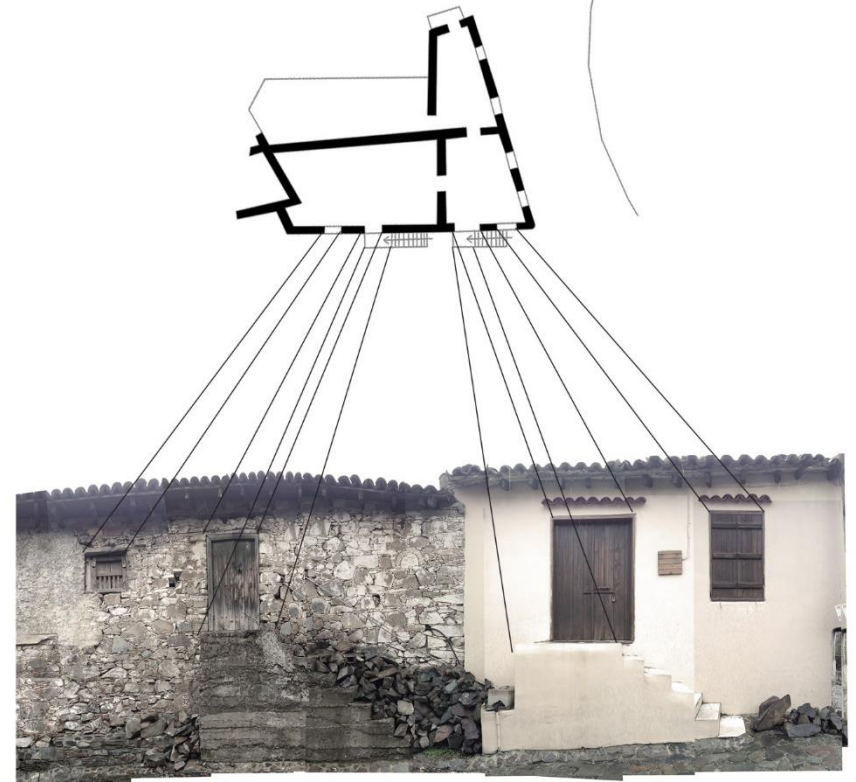
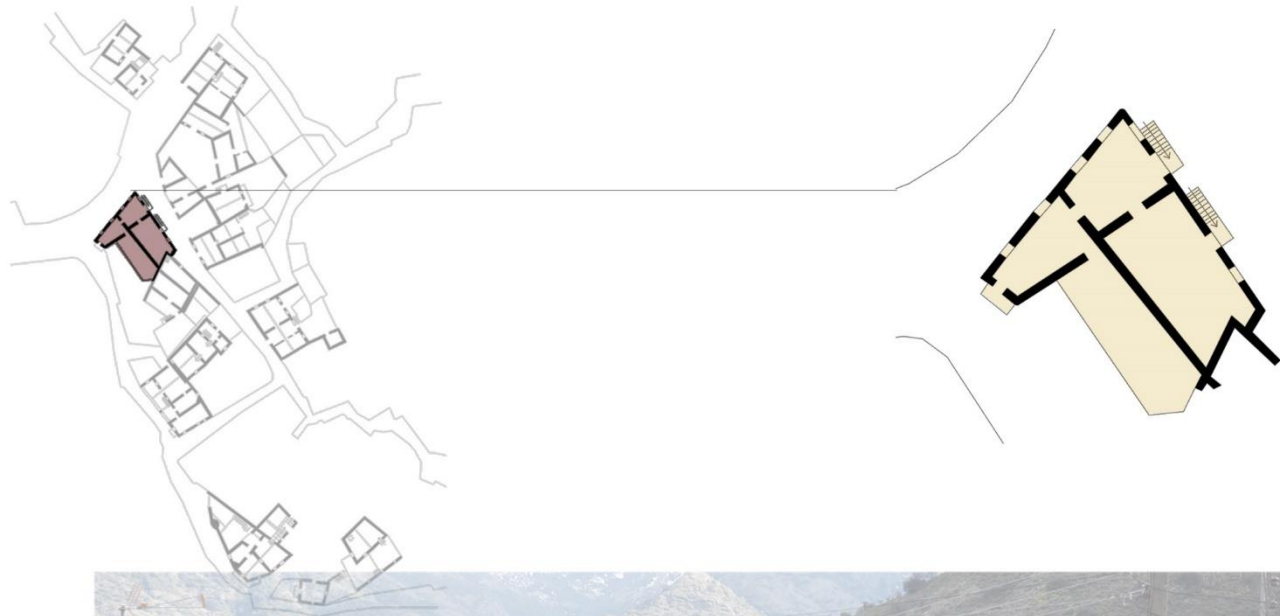
Σχέση τυπολογίας και μορφολογίας

Βορειοδυτική όψη, πάροδος κύριας λεωφόρου



Σχέση τυπολογίας και μορφολογίας

Βορειοδυτική όψη, πάροδος κύριας λεωφόρου

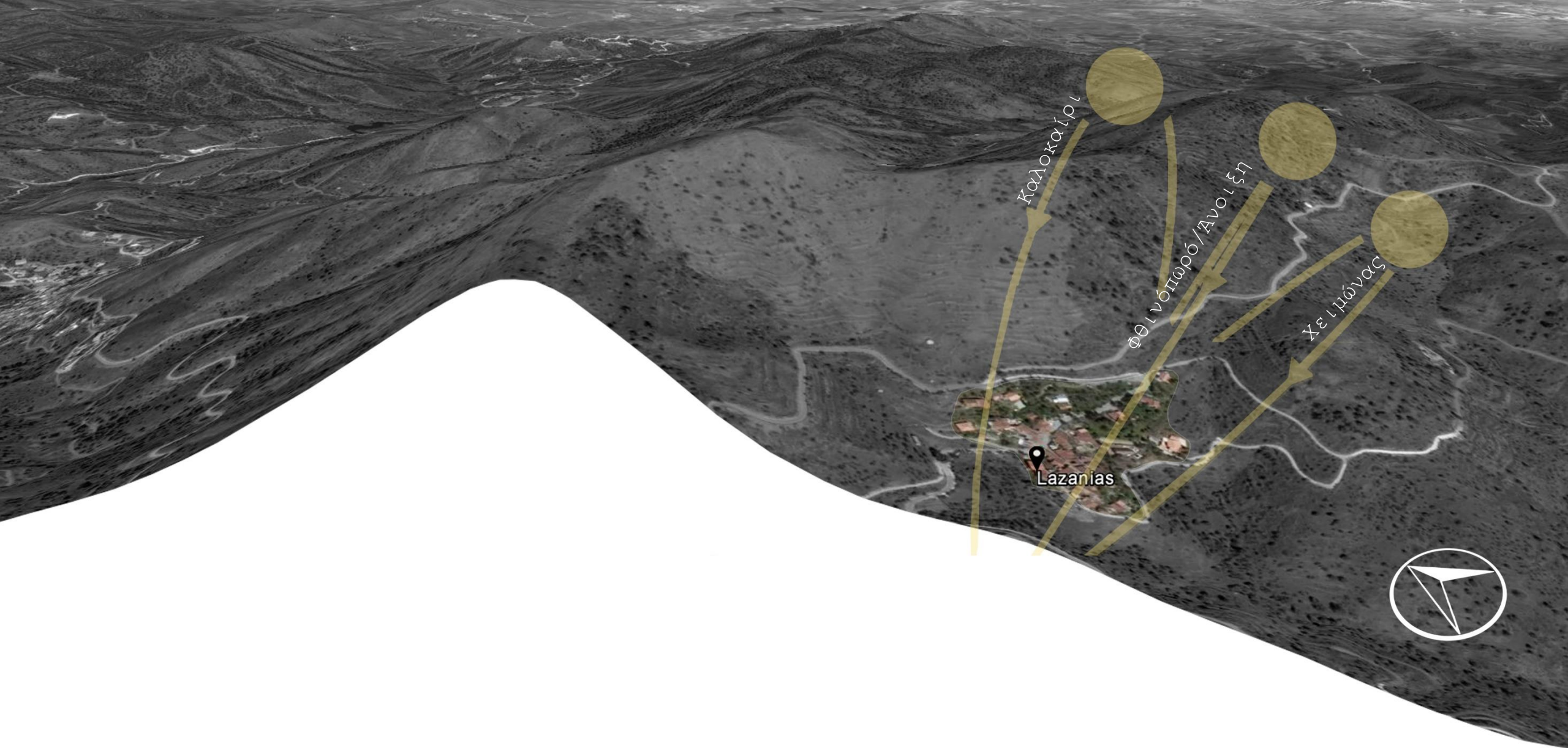


Υλικότητα





Θεματική Β'
Βιοκλιματικός Σχεδιασμός



Τοποθεσία οικισμού Λαζανιά

Η τοποθεσία του χωριού στη πλαγιά του βουνού ευνοείται από τη πορεία του ήλιου, στοιχείο που αποδεικνύει πως η χωροθετήση του δεν έγινε τυχαία.

Εκμεταλεύοντας την κλίση

Η κλίση ευνόησε τις κατοικίες της Λαζανιάς να επεκταθούν με μια κατακόρυφη πορεία, προσφέροντας έτσι φυσικό φωτισμό και θέαση στο νότιο τμήμα του χωριού.



Κατακόρυφες πορείες

Υπάρχουν περιπτώσεις όπου η κλίση είναι ιδιαίτερα χαμηλή ευνοώντας τις ράμπες ως αρχιτεκτονική λύση μετάβασης στο χώρο. Εναλλακτικά υπάρχουν σκαλοπάτια που ενοποιούν τα διάφορα επίπεδα κατοίκησης στο χωριό.



Στενά σοκάκια / Ηλιοπροστασία

Τα σοκάκια στο χωριό προσφέρουν σκίαση κατά μήκος τους λόγω της κλίμακας τους. Η στενή συνεχόμενη πορεία δεν επιτρέπει το φυσικό φωτισμό να διεισδύσει στο σοκάκι με αποτέλεσμα να προσφέρει σκίαση κατά τους καλοκαιρινούς μήνες και κατά επέκταση συλλογικούς χώρους για τους κατοίκους.



Στενά σοκάκια / Ηλιοπροστασία

Τα σοκάκια στο χωριό προσφέρουν σκίαση κατά μήκος τους λόγω της κλίμακας τους. Η στενή συνεχόμενη πορεία δεν επιτρέπει το φυσικό φωτισμό να διεισδύσει στο σοκάκι με αποτέλεσμα να προσφέρει σκίαση κατά τους καλοκαιρινούς μήνες και κατά επέκταση συλλογικούς χώρους για τους κατοίκους.





Βιοκλιματική ανάλυση

Κατοικία 1



στρατηγικές

θέρμανσης

βορεινή προστασία

κέρδη κελύφους

δροσισμού

διαμερής αερισμός

βελτίωσης μικροκλιματικών δεδομένων

σε σχέση με τα δομικά υλικά

■ πέτρα ■ ωμόπλιθος
θερμική μάζα

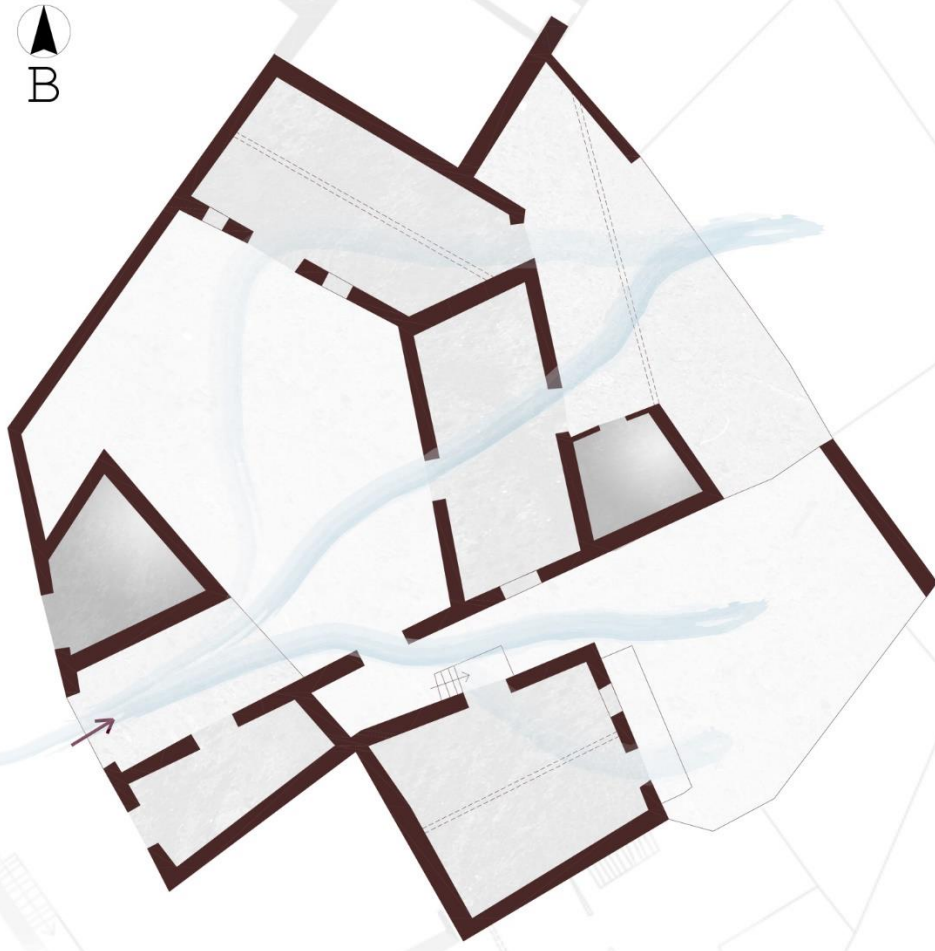
παραδοσιακή οροφή

■ βοτσαλωτό ■ χώμα
υλικότητα αυλής



Βιοκλιματική ανάλυση

Κατοικία 2



στρατηγικές

θέρμανσης

βορεινή προστασία κέρδη κελύφους

δροσίσιμου

διαμερής αερισμός

βελτίωσης μικροκλιματικών δεδομένων

κλιματαριά εσωτερική αυλή ηλιακός

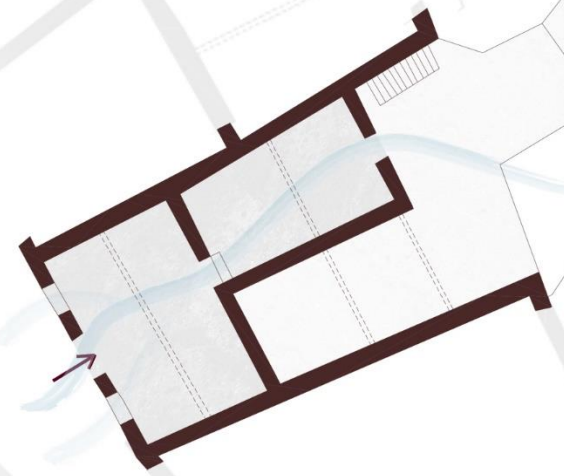
σε σχέση με τα δομικά υλικά

■ πέτρα ■ ωμόπλιθος
θερμική μάζα παραδοσιακή οροφή ■ βοτσαλωτό ■ χώμα
υλικότητα αυλής



Βιοκλιματική ανάλυση

Κατοικία 3



στρατηγικές

θέρμανσης

βορεινή προστασία

κέρδη κελύφους

δροσίσιμου

διαμπερής αερισμός

εξωτερικά στέγαστρα

βελτίωσης μικροκλιματικών δεδομένων

εσωτερική αυλή

σε σχέση με τα δομικά υλικά

■ πέτρα ■ ωμόπλιθος
θερμική μάζα

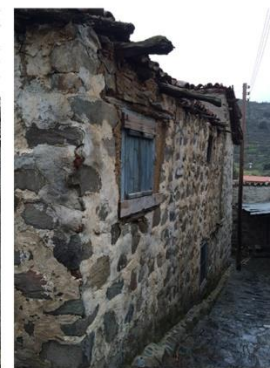
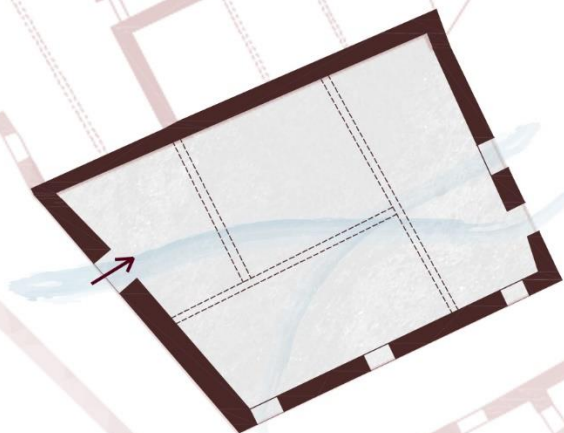
παραδοσιακή οροφή

■ βοτσαλωτό ■ χώμα
υλικότητα αυλής



Βιοκλιματική ανάλυση

Κατοικία 4



στρατηγικές

θέρμανσης

βόρεινη προστασία κέρδη κελύφους νότια ανοίγματα

δροσίσιμου

διαμερής αερισμός απαγωγή θερμού αέρα

βελτίωσης μικροκλιματικών δεδομένων

κλιματαριά

σε σχέση με τα δομικά υλικά

■ πέτρα ■ ωμόπλιθος ■ βοτσαλωτό ■ χώμα
θερμική μάζα παραδοσιακή οροφή υλικότητα αυλής

